

Goed geland.



Welzijn ontlast wijkteam:

Rotterdamers duurzamer ondersteund door samenwerking wijkteam en welzijn

De combinatie voor Mensen met een Beperking (cMB) heeft in samenwerking met welzijnsorganisaties wmo radar en DOCK 'Goed Geland' uitgevoerd. Dit initiatief heeft tussen september 2020 en mei 2021 plaatsgevonden. Door deze vernieuwende aanpak landen kwetsbare bewoners succesvol in het wijknetwerk. Zo wordt terugval naar het wijkteam voorkomen. En dat betekent een besparing op de kosten van professionele inzet, omdat Rotterdamers sneller in de directe omgeving worden ondersteund.

Welzijnsorganisatie



Wijkteam



Voor deze aanpak zijn **wijkteammedewerkers** gekoppeld aan **welzijnswerkers** en hebben als duo samengewerkt. In de gebieden Kralingen-Crooswijk, Hoogvliet, Charlois en Delfshaven hebben de duo's **57 bewoners** ondersteund. Door in te zetten op gezamenlijke ondersteuning, kunnen we toekomstige hulpverlening voorkomen. De samenwerking tussen het wijkteam en welzijn creëert meer rust en stabiliteit. Bovendien vinden de bewoners beter hun weg in de wijk!

We zijn trots op deze samenwerking en de resultaten die zijn behaald op vier niveaus:

- 1** Bewoners zijn duurzamer geholpen.
- 2** Medewerkers hebben van elkaar geleerd en profijt gehad van elkaars werk.
- 3** Deelnemende organisaties hebben ervaren hoe de verbinding zorg en welzijn er in de praktijk uit kan zien.
- 4** Werkzame elementen zijn voor zorg & welzijn in Rotterdam in kaart gebracht.

Conclusies.

Met Goed Geland hebben we breed onderzocht hoe - met intensieve samenwerking tussen een wijkteammedewerker en een welzijnsmedewerker - een persoon met een beperking duurzaam de weg weet te vinden in het wijknetwerk.

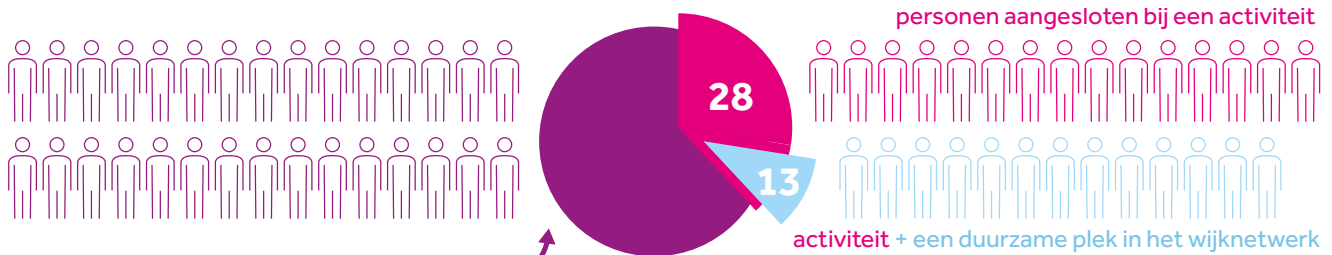


We kunnen concluderen dat Goed Geland werkt:

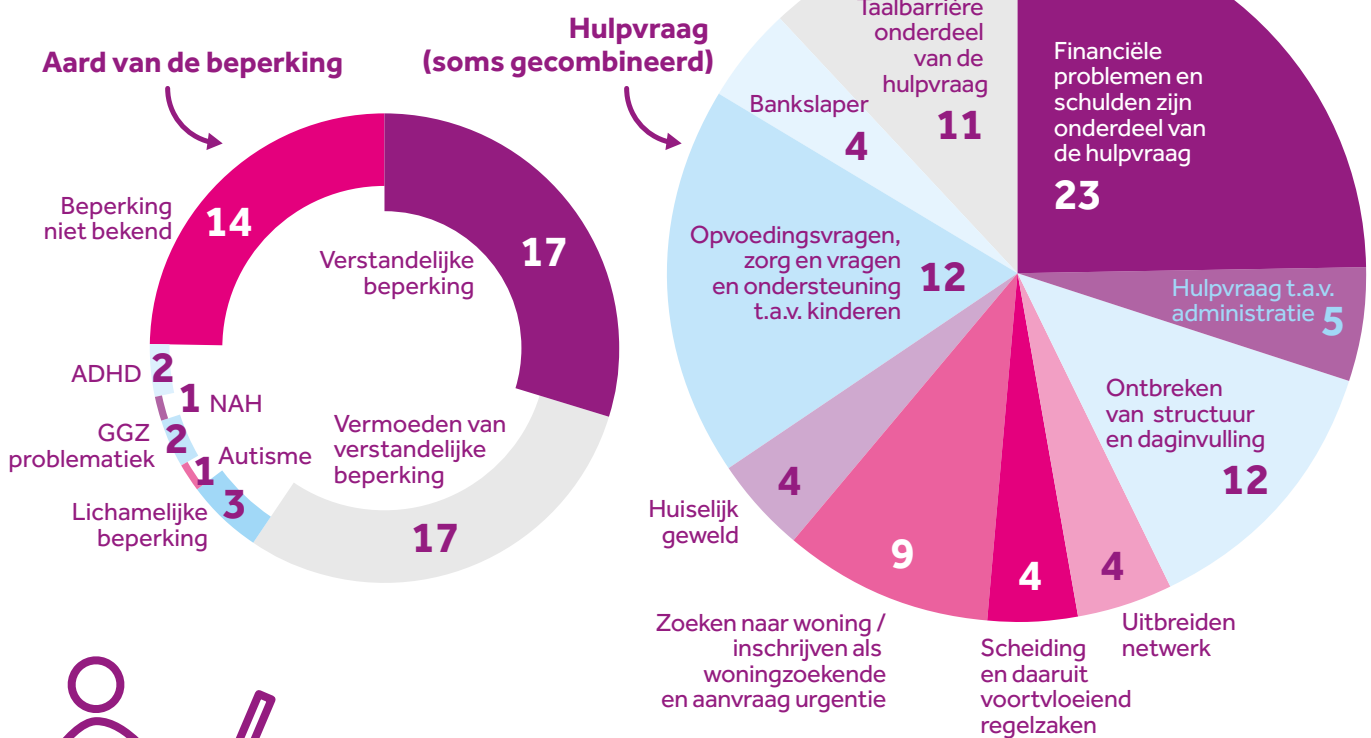
- 1** In een vroeg stadium wordt kennis uitgewisseld. Vanuit elkaars professionaliteit zoeken de duo's naar de beste oplossing voor de bewoner.
- 2** Mensen met een beperking met een hulpvraag zijn gebaat bij vroegtijdig samen optrekken van de wijkteammedewerker en de welzijnsmedewerker. Gezamenlijk monitoren maakt preventieve inzet mogelijk.
- 3** Voor alle deelnemende bewoners was er welzijnsaanbod.
- 4** Niet in alle gevallen is het welzijnsaanbod toereikend, omdat de problemen te groot zijn. In dat geval is bijvoorbeeld een aanvullende maatwerkvoorziening nodig.
- 5** Het is mogelijk om mensen met een beperking te laten aansluiten in het wijknetwerk: het is maatwerk en het vraagt tijd.
- 6** De geïntensiveerde samenwerking wordt door alle medewerkers als positief ervaren. Zowel vanuit het wijkteam als vanuit welzijn is ruimte nodig om met iemand mee te gaan, te monitoren, bereikbaar te zijn en gezamenlijk op te trekken rondom een persoon met een beperking. Het vraagt lef om positie in te nemen en de samenwerking op deze manier vorm te geven.

Getallen.

Het toeleiden naar het wijknetwerk is absoluut maatwerk. Voor alle hulpvragen zagen de welzijnsmedewerkers aanbod in het wijknetwerk. Momenteel zijn 28 van de 57 personen aangesloten bij een activiteit in de wijk. Hiervan hebben al 13 personen een duurzame plek in het wijknetwerk gevonden.



57 Rotterdammers ondersteund



Met deze pilot hebben we lef getoond: geen ingewikkelde convenanten en geen extra geld. Gewoon doen!

Aanbevelingen.

Hieruit komen de volgende aanbevelingen voort:

1

Borg de werkwijze Goed Geland en neem dit op in de standaard werkwijze.

2

Geef medewerkers de ruimte om een inschatting te maken wat de persoon met een beperking nodig heeft om duurzaam in het wijknetwerk te landen. Dit is maatwerk. Vanuit de kennis over mensen met een beperking kunnen zij beoordelen wat nodig is en voor welke termijn.



3

Heb aandacht voor preventie en vroegsignalering zowel in het wijkteam als bij welzijn. Zo kan steeds meer aandacht uitgaan naar oplossingen in de directe omgeving van mensen met een beperking en het voorkomen van terugkerende of verergering van problematiek.

4

Investeer als onderdeel van de samenwerking in wederzijdse kennisoverdracht.

5

Neem kennis over mensen met een beperking op in het opleidingsaanbod van de welzijnsmedewerker. Hierdoor wordt sneller gesignaleerd en de wijkteammedewerker geconsulteerd daar waar nodig.